



### CONSTRUCTION DE 31 LOGEMENTS – QUARTIER CHAMPFLEURI BOURGOIN JALLIEU (38)

#### OPÉRATION

Maître d'ouvrage : OPAC 38  
Lieu : BOURGOIN JALLIEU (38)  
SHON : 2 827 m<sup>2</sup>  
Montant des travaux (HT) : 3 113 900 €

#### EQUIPE PROJET

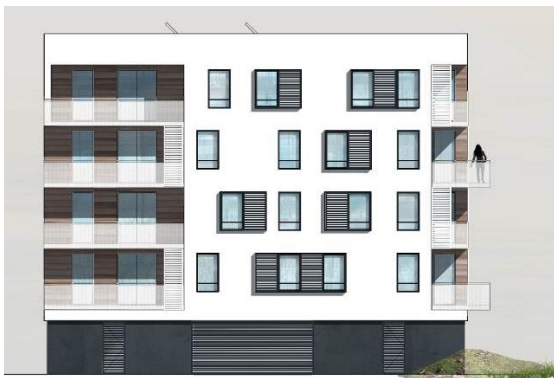
Architecte : AKTIS  
Bureau d'études : BETREC IG / TERRE ECO

#### MISSION TERRE ECO

MOE Qualité Environnementale du Bâtiment

#### RÉALISATION

Début de la mission : avril 2013  
Fin de la mission : septembre 2015  
Phasage des travaux : 2013 - 2015



AKTIS



### DONNÉES PROGRAMMATIQUES

Projet de 31 logements collectifs à caractère social réalisé sur le quartier Champfleuri de la commune de BOURGOIN-JALLIEU. Il s'agit d'un bâtiment en R+4 construit sur un rez-de-chaussée consacré au parking et locaux techniques.

### SPÉCIFICITÉS DU PROJET

- Projet conforme au référentiel QEB de la région Rhône-Alpes
- Logements ayant fait l'objet d'une labellisation Qualitel Effinergie+ (RT 2012)

### APPROCHE ENVIRONNEMENT & ÉNERGIE

- 100% des logements traversants et balcons profonds au Sud pour un confort d'été optimum
- Double isolation thermique intérieure et extérieure
- Bbio = 43, Ubât = 0.437 W/m<sup>2</sup>.K, Isol = 0.5 W/m<sup>2</sup>.K
- EnR : panneaux solaires thermiques (32 m<sup>2</sup>)
- Rédaction de la charte et suivi du Chantier Propre
- Sensibilisation, formation et information des entreprises à la démarche Chantier Propre et qualité de mise en œuvre

### OBJECTIFS DU PROJET

- Traitement prioritairement passif des exigences de confort
- Étanchéité à l'air du projet sous 4 Pa < 0,8 m<sup>3</sup>/h.m<sup>2</sup>
- Compacité optimisée du bâti

