



RESTRUCTURATION DE L'INTERNAT ET DE LA DEMI-PENSION – LYCÉE LA MARTELLIÈRE VOIRON (38)

OPÉRATION

Maître d'ouvrage : REGION AUVERGNE RHONE ALPES
Lieu : VOIRON (38)
SHON : 1 188 m²
Montant des travaux (HT) : 2 600 000 €

EQUIPE PROJET

Architecte : MACARY PAGE
Bureau d'études : CTG / THERMIBEL / M. FORGUE / ETAMINE

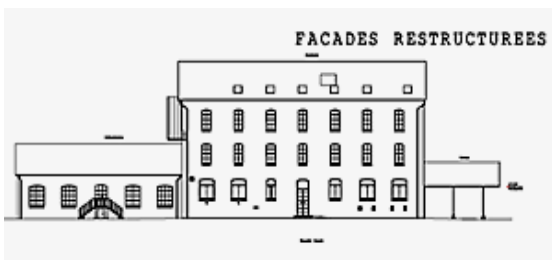
MISSION TERRE ECO

AMO Qualité Environnementale du Bâtiment

- Réalisation du programme environnemental
- Assistance à la sélection du maître d'œuvre
- Suivi de la conception et de la réalisation

RÉALISATION

Début de la mission : 2008
Fin de la mission : en cours
Phasage des travaux : 2012 – 2013



DONNÉES PROGRAMMATIQUES

Restructuration du lycée La Martellière à VOIRON avec mise aux normes et amélioration du confort, de l'hygiène et de l'accessibilité du bâtiment B qui abrite le restaurant scolaire et l'internat. Le lycée dispose d'une capacité de 145 élèves et de 77 places d'internat.

SPÉCIFICITÉS DU PROJET

Le projet atteint une performance énergétique de niveau « BBC Rénovation ». Le bâtiment respecte le « référentiel des spécifications techniques et des exigences de qualité environnementale » applicable à tous les lycées de la région Rhône Alpes.



APPROCHE ENVIRONNEMENT & ÉNERGIE

- Définition, hiérarchisation et intégration des cibles HQE
- Assistance à l'analyse des candidatures et des projets en phase concours
- Suivi des études de conception aux différentes phases du projet (APS, APD, PRO et DCE)
- Sensibilisation, formation et information des entreprises
- Suivi de chantier propre, des fiches techniques et matériaux
- Suivi d'exploitation du bâtiment et bilan du projet

OBJECTIFS DU PROJET

- Consommation de chauffage < 35 kWh/m².an
- Ubat < Ubat réf – 5%
- Cep ≤ Cepréf – 40%
- Traitement des ponts thermiques
- VMC double flux avec récupération de calories avec rendement de 80 %
- Mutualisation des énergies avec les autres bâtiments du lycée par raccordement à la chaufferie gaz centrale
- Production solaire d'ECS